

# Työterveyslaitos

## Näin tuet työkyvyn tuen toimintamallin käyttöönottoa työpaikan sisäilmatilanteissa

Aki Vuokko, Hanna Keränen, Sanna Selinheimo, Pirjo Korenius, Kristiina Kulha ja Pirjo Juvonen-Posti | Työterveyslaitos

Työterveyslaitoksen Työkyvyn tuki sisäilmatilanteissa -toimintamallissa (2021):

- Tavoitteena on muuttaa työpaikan toimintaa siten, että työntekijöiden ja työyhteisön työkykyä tuetaan rakennukseen liittyvän ratkaisuprosessin rinnalla sisäilmatilanteiden varhaisista vaiheista lähtien.

Toimintamallin käyttöönottoa työpaikoilla edistettiin (2022–2023) jatkohankkeessa, tavoitteena oli tukea käyttöönottoa suosituksin.

### Menetelmät:

Hankkeessa oli kolme organisaatiota (turvallisuus-, kasvatusta ja opetus- sekä sosiaali- ja terveydenhuollon toimialat).

- Osallistuminen edellytti aktiivista työskentelyä.
- Yhteistyöskentely tapahtui työpajoissa (n=7).
- Tarkistuslistoja hyödynnettiin kunkin organisaation asettaman muutostavoitteen toimeenpanon suunnittelun, juurruttamisen ja vuorovaikutuksen tueksi.

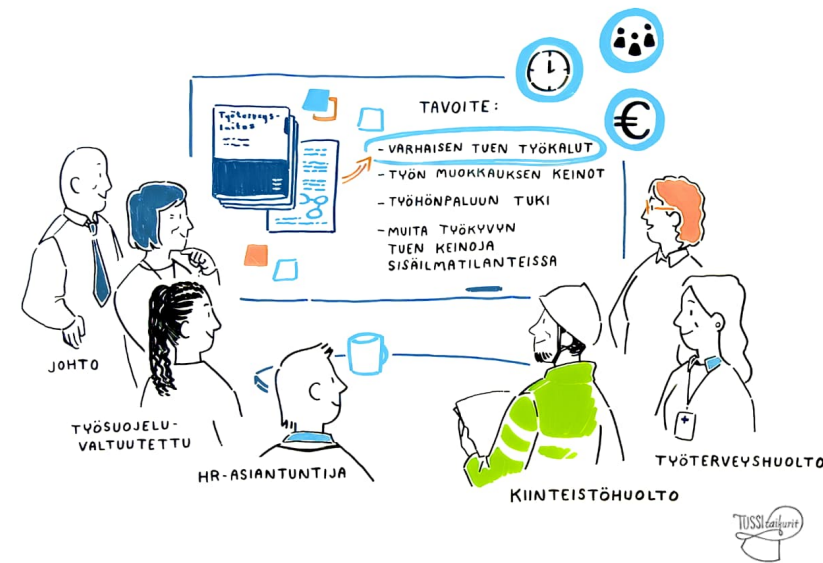
Lisätietoa ja työkaluja: [ttl.fi/tyokykysisailmatilanteissa](https://ttl.fi/tyokykysisailmatilanteissa).

Työkyvyn tuen malli on tehty osana Kansallista sisäilma- ja terveys -ohjelmaa.

Toimintamalli on sovitettavissa kunkin työpaikan omiin käytäntöihin.

Huomioita toiminnan muutoksen onnistumiseksi:

- Toiminnan muutoksen suunnittelemiseksi valitaan työpari tai tiimi, jolla on osaamista sisäilma-asioista ja työkyvyn tukemisesta.
- Muutostavoite on työpaikan tarpeiden ja tavoitteiden mukainen, konkreettinen ja toteutettavissa.
- Muutostavoitteen mukaisen toiminnan pilotointi kannattaa suunnitella ja kohde valita huolellisesti, ottaen huomioon työpaikan muu toimintaympäristö.
- Muutoksen suunnittelussa ja sitä juurruttaessa hyödynnetään tarkistuslistoja.



- Kyseessä on kompleksinen muutos.
  - Työpaikan ja terveydenhuollon toimijat tarvitsevat yhteistyötä ja tietoa työkyvyn tuen moniulotteisuudesta.
  - Työkyvyn tuki vaikeutuu, jos tilannetta tarkastellaan liian kapeasti, esim. rakennuskeskeisesti tai keskittyen sairastumisen riskiin ja oireiluun, tai tukea ei tarjota varhain työyhteisöille ja yksilöille.
  - Tilanteisiin voi liittyä luottamuspulaa ja sosiaalisen leimautumisen riskiä.
- Keskeiset toimijat ja heidän roolinsa on tunnistettava.
  - Muutokseen liittyvät asiat voivat sisältyä jo toimijoiden rooleihin, kuten varhainen työkyvyn tuki esihenkilöiden tehtäviin.
  - Osaaminen voi vaihdella, esim. esihenkilöiden tiedot sisäilma- ja työkykyasioista, tai taito kohdata työntekijöiden huolia sisäilmatilanteissa.
  - Uusia yhteistyörakenteita eri toimijoiden (esim. esihenkilö ja sisäilmaryhmä) välille voidaan tarvita.
- Avoin ja vuorovaikutteinen viestintä parantaa toimeenpanon onnistumista.